

Mech-Eye NANO

超小体积工业级 3D 相机

超高精度 · 速度快 · 抗环境光 · 灵活度高 · 工业防护 · 开放易用



相机参数

推荐工作距离范围：300 - 600 mm

近端视场：220 × 160 mm @ 0.3 m

远端视场：430 × 320 mm @ 0.6 m

分辨率：1280 × 1024

像素数：1.3 MP

工作温度范围：0 - 45 °C

通讯接口：以太网

开发接口：C++/Python/C#/GenICam/HALCON

防护等级：IP65

Z 向重复精度 (σ)：0.1 mm @ 0.5 m

标定精度：0.1 mm @ 0.5 m

典型采集时间：0.6 - 1.1 s

基线长度：68 mm

外形尺寸：145 × 51 × 85 mm

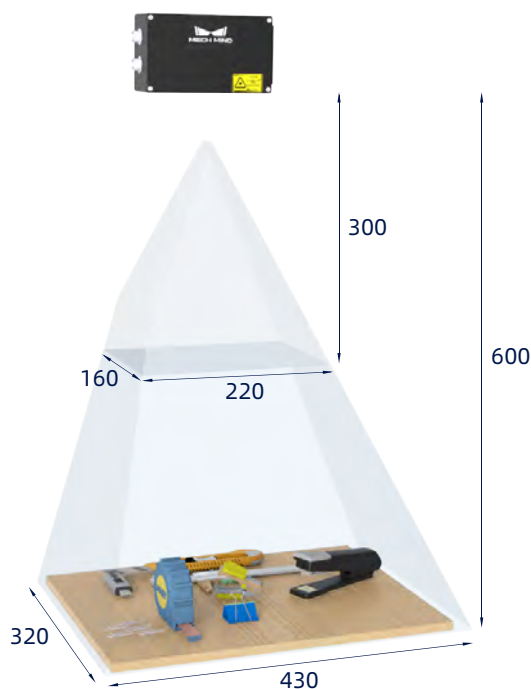
重量：0.7 kg

工作电压：24V DC

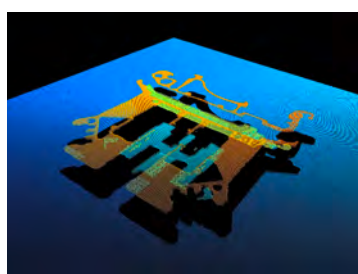
安全和电磁兼容：CE/FCC/VCCI

散热：被动散热

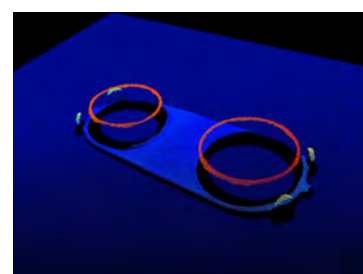
视野图 (mm)



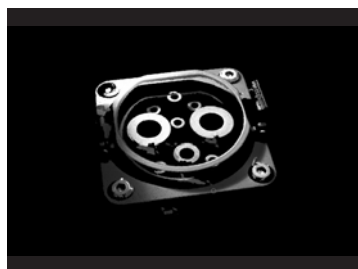
点云图



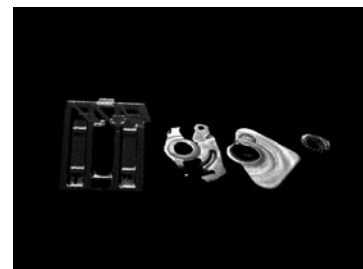
精密元器件
(点云按高度渲染)



厚度仅为 0.68 mm 的工件
(点云按高度渲染)



充电桩



各类小型工件