

# Mech-Eye LSR L 工业级激光 3D 相机



高精度，大视野，抗环境光性能优异  
适合各类机器人引导需求



IP65 防水防尘



稳定可靠



扫描速度快



性价比高



开放易用

## 相机参数

推荐工作距离范围：1200 ~ 3000 mm

近端视场：1200 × 1000 mm @ 1.2 m

远端视场：3000 × 2400 mm @ 3.0 m

深度分辨率：2048 × 1536

RGB 分辨率：4000 × 3000/2000 × 1500

\*Z 向单点重复精度 ( $\sigma$ )：0.5 mm @ 3.0 m

\*\*VDI / VDE 测量精度：1.0 mm @ 3.0 m

典型采集时间：0.5 ~ 0.9 s

外形尺寸：459 × 77 × 86 mm

基线长度：380 mm

重量：2.9 kg

工作温度范围：-10 ~ 45 °C

通讯接口：千兆以太网

输入：24V DC, 3.75 A

安全和电磁兼容：CE / FCC / VCCI

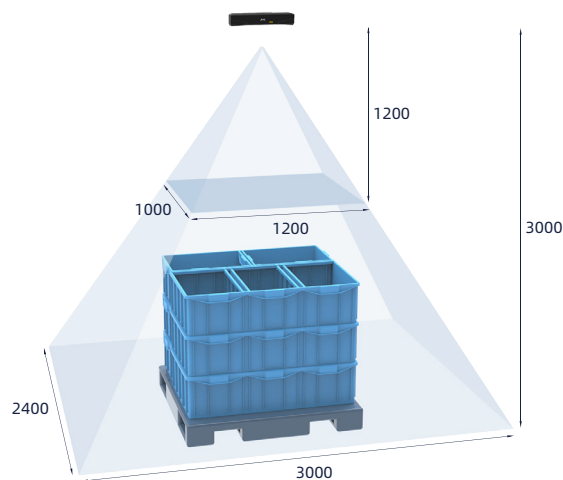
防护等级：IP65

散热：被动散热

光源：红色激光 (638 nm, 2 类)

平均无故障工作时间 (MTBF)：≥ 40000 小时

## 视野图 (mm)

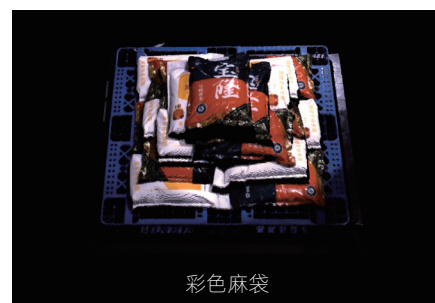
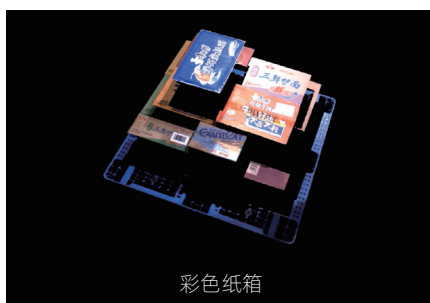
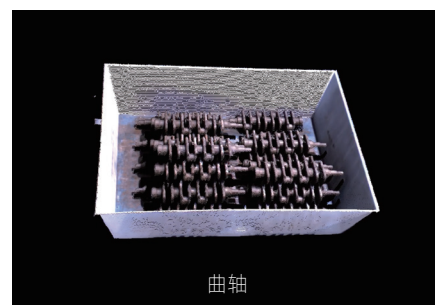
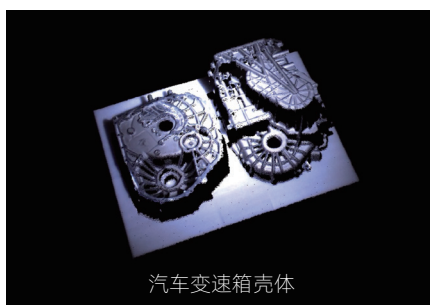
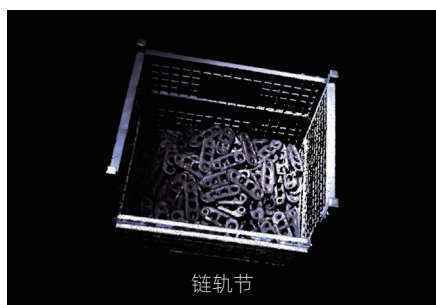


\* 单点 Z 值的 100 次测量的一倍标准差，测量目标为陶瓷板

\*\* 基于 VDI/VDE 2634 Part II

## Mech-Eye LSR L 抗环境光性能优异，可对各类典型物体高质量成像

- Mech-Eye LSR L 在强环境光干扰下 ( $> 30000 \text{ lx}$ ) 可对各类典型工件产生完整、细致、精确的点云数据
- 抗反射光性能优异，可对高亮反光物体完整成像
- 具备彩色点云功能，可对色彩丰富的物体（如彩色纸箱、麻袋等）生成高质量彩色点云



所示点云均由 Mech-Eye LSR L 在强环境光 ( $> 30000 \text{ lx}$ ) 下采集 (@ 2 m)

## 已批量应用于各类典型工业场景，覆盖汽车、工程机械、家电、一般工业等众多领域

- 适用于汽车制造车间、钢铁加工厂等易被环境光干扰的场景，显著减少对遮光设施的需求



- 已批量应用于各类工件上料、定位、引导涂胶 / 喷涂 / 焊接、钢板拣料等典型应用场景

