

Mech-Eye NANO

超小体积工业级 3D 相机

超高精度 · 速度快 · 抗环境光 · 灵活度高 · 工业防护 · 开放易用



相机参数

推荐工作距离范围：300 ~ 600 mm

近端视场：220 × 160 mm @ 0.3 m

远端视场：430 × 320 mm @ 0.6 m

分辨率：1280 × 1024

像素数：1.3 MP

工作温度范围：0 ~ 45 °C

通讯接口：千兆以太网

防护等级：IP65

*Z 向重复精度 (σ)：0.1 mm @ 0.5 m

**VDI/VDE 测量精度：0.1 mm @ 0.5 m

典型采集时间：0.6 ~ 1.1 s

基线长度：68 mm

外形尺寸：145 × 51 × 85 mm

重量：0.7 kg

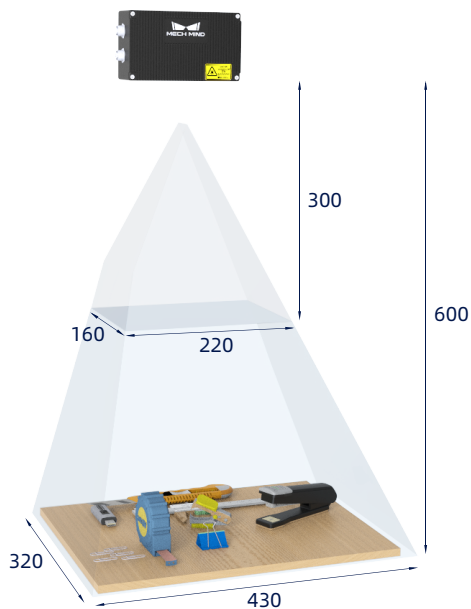
工作电压：24V DC, 1.5 A

安全和电磁兼容：CE/FCC/VCCI

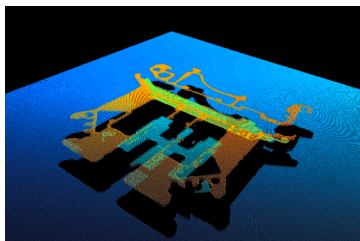
散热：被动散热

光源：蓝光 LED (459 nm, RG2)

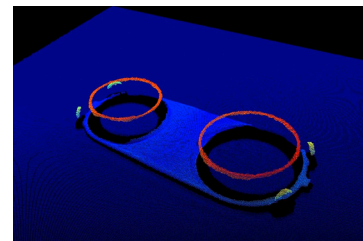
视野图 (mm)



点云图



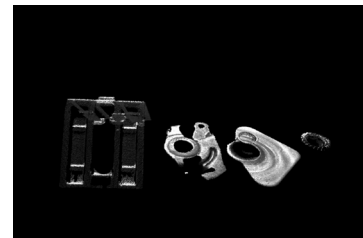
精密元器件
(点云按高度渲染)



厚度仅为 0.68 mm 的工件
(点云按高度渲染)



充电桩



各类小型工件

* 单点 Z 值的 100 次测量的一倍标准差，测量目标为陶瓷板

** 基于 VDI/VDE 2634 Part II