

Mech-Eye DEEP 工业级 3D 相机

大视野，大景深，适用于拆码垛等典型物流场景

高精度 | 速度快 | 稳定可靠 | 开放易用 | 高性价比

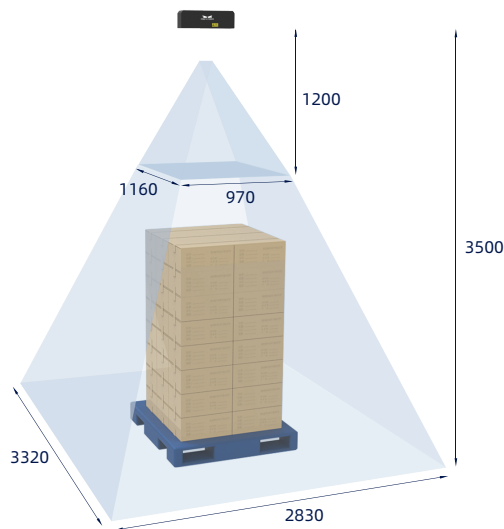


相机参数

推荐工作距离范围：1200 ~ 3500 mm
近端视场：970 × 1160 mm @ 1.2 m
远端视场：2830 × 3320 mm @ 3.5 m
分辨率：2048 × 1536
像素数：3.0 MP
*Z 向重复精度：1.0 mm @ 3 m
**VDI/VDE 测量精度：3.0 mm @ 3 m
典型采集时间：0.7 ~ 1.1 s
基线长度：400 mm

外形尺寸：481 × 98 × 145 mm
重量：4.3 kg
工作温度范围：0 ~ 45 °C
通讯接口：千兆以太网
输入：24V DC, 3.75 A
安全和电磁兼容：CE/FCC/VCCI
防护等级：IP65
散热：被动散热
光源：白光 LED (RG2)

视野图 (mm)

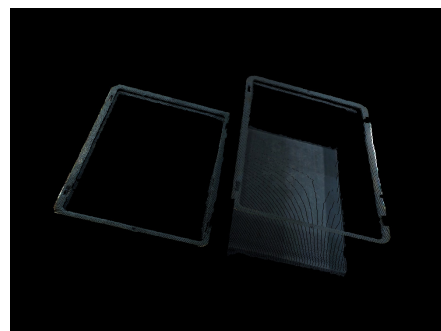
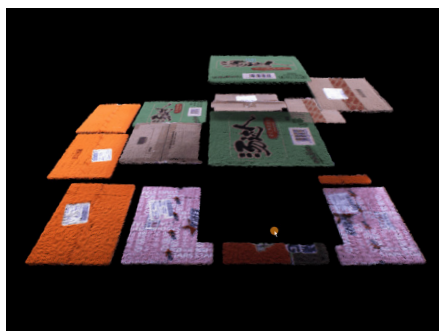
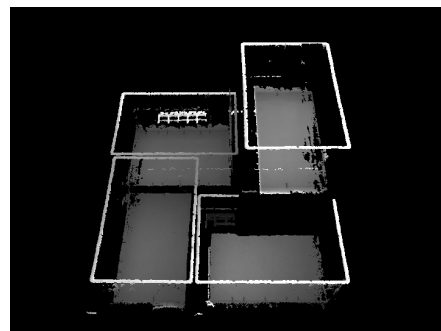
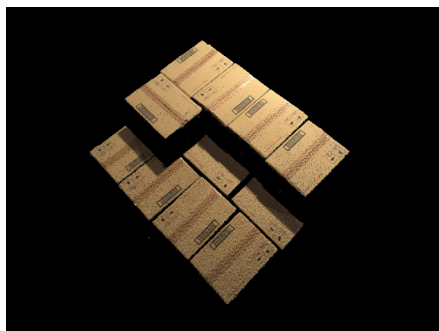


* 单点 Z 值的 100 次测量的一倍标准差，测量目标为陶瓷板

** 基于 VDI/VDE 2634 Part II

点云图

Mech-Eye DEEP 工业级 3D 相机可对纸箱、麻袋、周转箱等物体生成完整、细致、精确、颜色准确的点云数据。



带有图案、胶带
且紧密贴合的纸箱

紧密堆叠
且带有图案的麻袋

紧密堆叠的周转箱

应用场景

物流、商超、食品、药品、化工、银行仓库等领域的拆码垛、混合拆垛 / 码垛。

