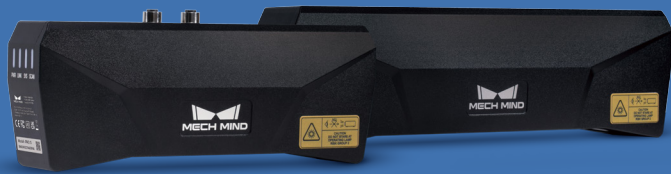


Mech-Eye PRO

高精度结构光工业 3D 相机



- 适合中距离应用
- 高速结构光技术
- 可选白光 / 蓝光



扫描速度快



部署灵活



IP65 防水防尘



性价比高



开放易用

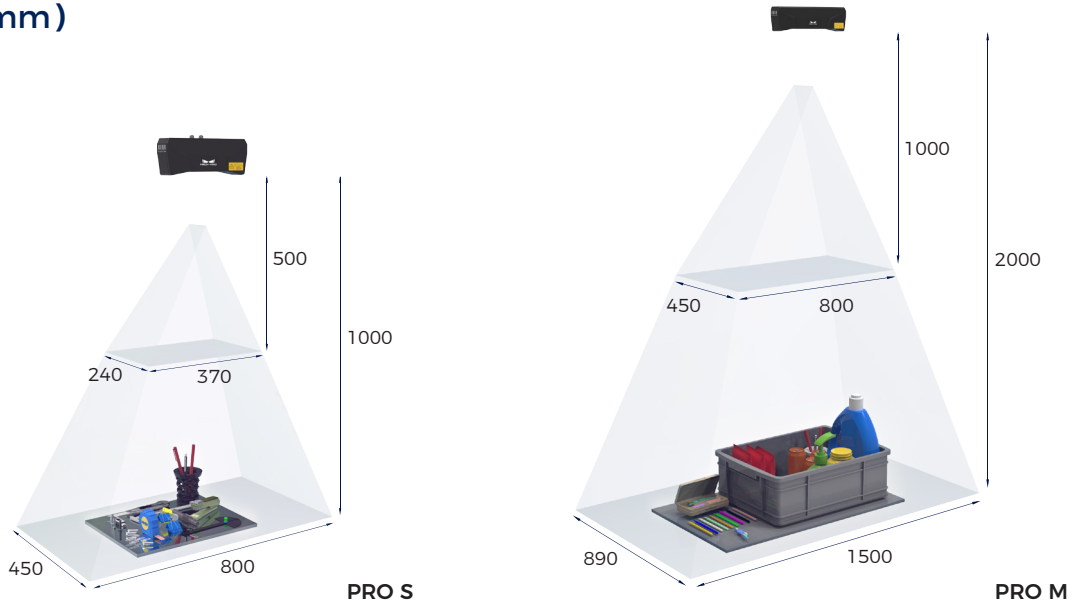
相机参数

	PRO S	PRO M
推荐工作距离范围:	500 ~ 1000 mm	1000 ~ 2000 mm
近端视场:	370 × 240 mm @ 0.5 m	800 × 450 mm @ 1.0 m
远端视场:	800 × 450 mm @ 1.0 m	1500 × 890 mm @ 2.0 m
分辨率:	1920 × 1200	1920 × 1200
像素数:	2.3 MP	2.3 MP
*Z 向单点重复精度 (σ):	0.05 mm @ 1.0 m	0.2 mm @ 2.0 m
**VDI / VDE 测量精度:	0.1 mm @ 1.0 m	0.2 mm @ 2.0 m
典型采集时间:	0.3 ~ 0.6 s	0.3 ~ 0.6 s
外形尺寸:	265 × 57 × 100 mm	353 × 57 × 100 mm
基线长度:	180 mm	270 mm
重量:	1.6 kg	1.9 kg
工作温度范围:	0 ~ 45 °C	0 ~ 45 °C
通讯接口:	千兆以太网	千兆以太网
输入:	24V DC, 3.75 A	24V DC, 3.75 A
安全和电磁兼容:	CE/FCC/VCCI	CE/FCC/VCCI
防护等级:	IP65	IP65
散热:	被动散热	被动散热
光源:	蓝光 LED (459 nm, RG2)	蓝光 LED (459 nm, RG2)

* 单点 Z 值的 100 次测量的一倍标准差，测量目标为陶瓷板

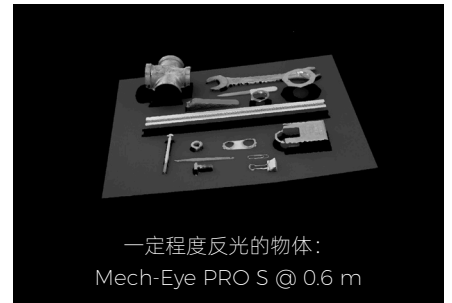
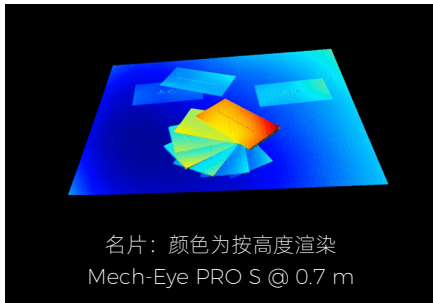
** 基于 VDI/VDE 2634 Part II

视野图 (mm)



Mech-Eye PRO 可对不同材质的物体产生高质量点云数据

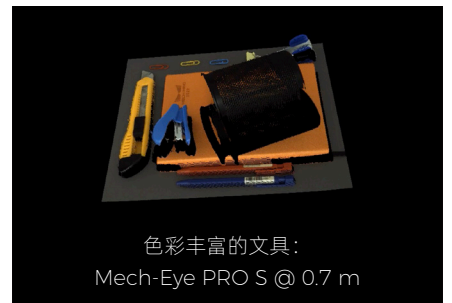
- 在较强环境光干扰下 ($> 20000 \text{ lx}$), 可对金属、塑料、木料等不同材质的物体产生完整、细致、精确的点云数据 *
- Mech-Eye PRO 抗反射光性能优异, 能够对高亮反光物体高质量成像



以上点云由黑白版本相机在较强环境光下 ($> 20000 \text{ lx}$) 采集

* 黑白版本相机

- Mech-Eye PRO 彩色版本相机, 可对各类型典型物体输出颜色准确的彩色点云



应用场景

已批量应用于制造业工件上下料、高精度定位、装配、螺丝拧紧及学术研究等典型应用场景



梅卡曼德机器人
www.mech-mind.com.cn
info@mech-mind.net