



平均无故障运行时间 (MTBF) \geq 40000 小时

Mech-Eye PRO

高精度结构光工业 3D 相机

- 高速结构光技术
- 精度高, 速度快
- 可选彩色版本
- 适合中距离应用



成像质量高



部署灵活



开放易用



稳定可靠



应用广泛

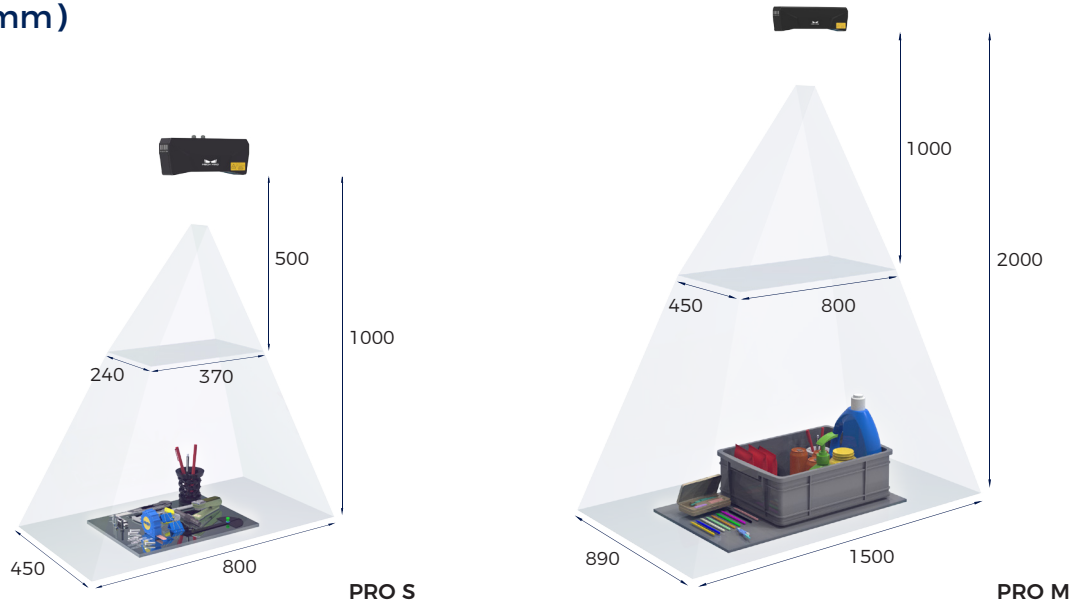
相机参数

	PRO S	PRO M
推荐工作距离范围:	500~1000mm	1000~2000mm
近端视场:	370 × 240mm @ 0.5m	800 × 450mm @ 1.0m
远端视场:	800 × 450mm @ 1.0m	1500 × 890mm @ 2.0m
分辨率:	1920 × 1200	1920 × 1200
像素数:	2.3MP	2.3MP
Z 向单点重复精度 (σ) ^[1] :	0.05mm @ 1.0m	0.2mm @ 2.0m
VDI/VDE 测量精度 ^[2] :	0.1mm @ 1.0m	0.2mm @ 2.0m
典型采集时间:	0.3~0.6s	0.3~0.6s
尺寸:	265 × 57 × 100mm	353 × 57 × 100mm
基线长度:	180mm	270mm
重量:	1.6kg	1.9kg
工作温度范围:	0~45°C	0~45°C
通讯接口:	千兆以太网	千兆以太网
输入:	24V DC, 3.75A	24V DC, 3.75A
安全和电磁兼容:	CE/FCC/VCCI/KC/ISED/NRTL	CE/FCC/VCCI/KC/ISED/NRTL
防护等级:	IP65	IP65
散热:	被动	被动
光源:	蓝光 LED(459nm, RG2)/ 白光 LED(RG2)	蓝光 LED(459nm, RG2)/ 白光 LED(RG2)
平均无故障运行时间 (MTBF):	\geq 40000 小时	\geq 40000 小时

[1] 单点 Z 值 100 次测量的一倍标准差, 测量目标为陶瓷板

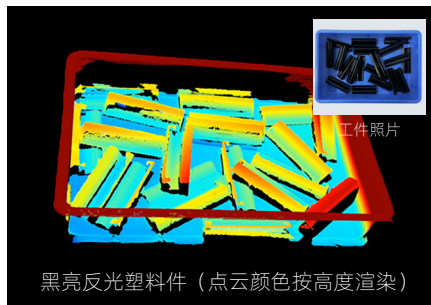
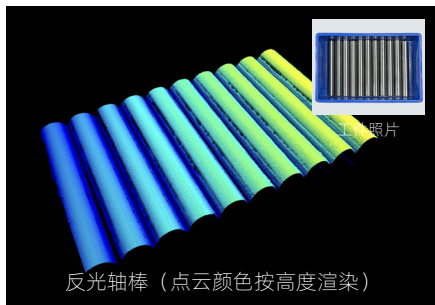
[2] 基于 VDI/VDE 2634 Part II 标准

视野图 (mm)



Mech-Eye PRO 可对各类典型物体高质量成像

- 自研先进成像算法，Mech-Eye PRO 能够有效应对高亮反光、黑亮反光、筐壁反光、透明等复杂情况，对金属、塑料、木材等不同材质的物体高质量成像；
- Mech-Eye PRO 黑白版本相机，在较强环境光干扰下 ($> 20000lx$) 可保持优异的成像效果；
- Mech-Eye PRO 彩色版本可对色彩丰富的物体生成颜色准确的高质量彩色点云。



以上点云由 Mech-Eye PRO 在室内典型环境光下采集

应用场景

已批量应用于制造业工件上下料、高精度定位、装配、螺丝拧紧及学术研究等典型应用场景



梅卡曼德机器人
 商务合作: info@mech-mind.net
 市场宣传 / 媒体合作: marketing@mech-mind.net
 官网: mech-mind.com.cn