

# Mech-Eye LSR L 远距离工业级激光 3D 相机



平均无故障运行时间 (MTBF)  $\geq$  100000 小时

高精度，大视野，抗环境光性能优异  
适合各类机器人引导需求



IP65 防水防尘



稳定可靠



扫描速度快



性价比高



开放易用

## 相机参数

工作距离：1200~3000mm

近端视场：1200 × 1000mm @ 1.2m

远端视场：3000 × 2400mm @ 3.0m

深度图分辨率：2048 × 1536

RGB 分辨率：4000 × 3000 / 2000 × 1500

Z 向单点重复精度 ( $\sigma$ )<sup>[1]</sup>：0.5mm @ 3.0m

VDI/VDE 测量精度<sup>[2]</sup>：1.0mm @ 3.0m

典型采集时间：0.5~0.9s

尺寸：459 × 77 × 86mm

基线长度：380mm

重量：2.9kg

工作温度范围：-10~45°C

通讯接口：千兆以太网

输入：24V DC, 3.75A

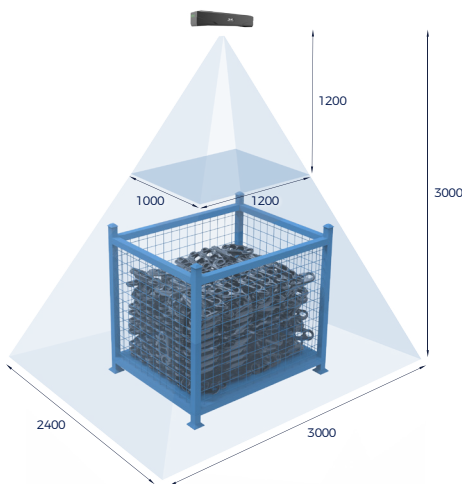
防护等级：IP65

散热：被动

光源：红色激光 (638nm, 2 类)

平均无故障运行时间 (MTBF)： $\geq$  100000 小时

## 视野图 (mm)

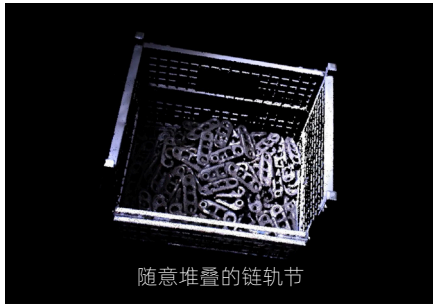


[1] 单点 Z 值 100 次测量的一倍标准差，测量目标为陶瓷板

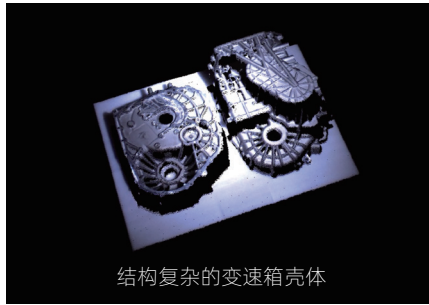
[2] 基于 VDI/VDE 2634 Part II 标准

## Mech-Eye LSR L 抗环境光性能优异，可对各类典型物体高质量成像

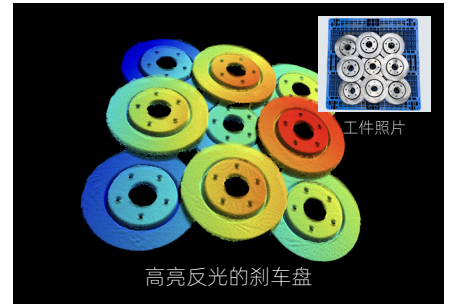
- Mech-Eye LSR L 在强环境光干扰下 ( $> 30000lx$ ) 可对各类典型物体产生完整、细致、精确的点云数据
- 自研先进成像算法，可有效应对高亮反光、暗色、结构复杂等情况，在复杂工况下对物体保持优异的成像效果
- 具备彩色点云功能，可对色彩丰富的物体（如彩色纸箱、麻袋等）生成高质量彩色点云



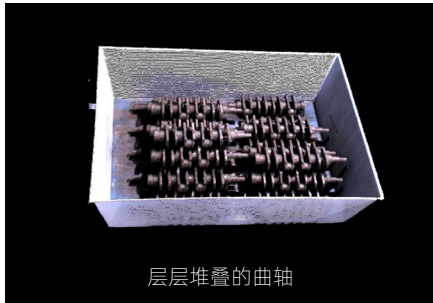
随意堆叠的链轨节



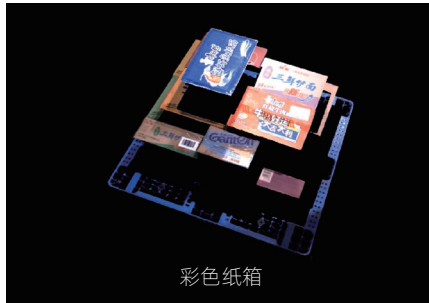
结构复杂的变速箱壳体



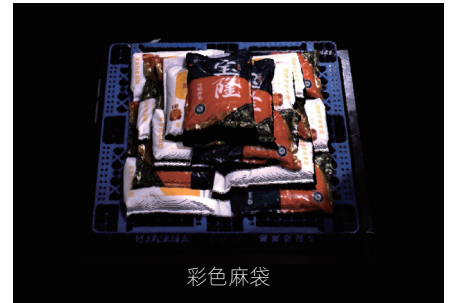
高亮反光的刹车盘



层层堆叠的曲轴



彩色纸箱



彩色麻袋

所示点云均由 Mech-Eye LSR L 在强环境光 ( $> 30000lx$ ) 下采集 (@ 2m)

## 已批量应用于各类典型工业场景，覆盖汽车、工程机械、家电、一般工业等众多领域

- 适用于汽车制造车间、钢铁加工厂等易被环境光干扰的场景，显著减少对遮光设施的需求



- 已批量应用于各类工件上料、定位、钢板拣料等典型应用场景

